

IDENTIFICACIÓN

PA-LE.15 (97)

BARRIO

LITORAL ESTE

HOJA

18 - 25

PLANEAMIENTO INCORPORADO:

Plan Parcial - LE.4 "Miraflores III"

Identificación y Localización

Ordenación

Planeamiento y Gestión

Planeamiento incorporado:

Plan Parcial LE.4 "Miraflores III". Aprobación Definitiva: 02-07-98

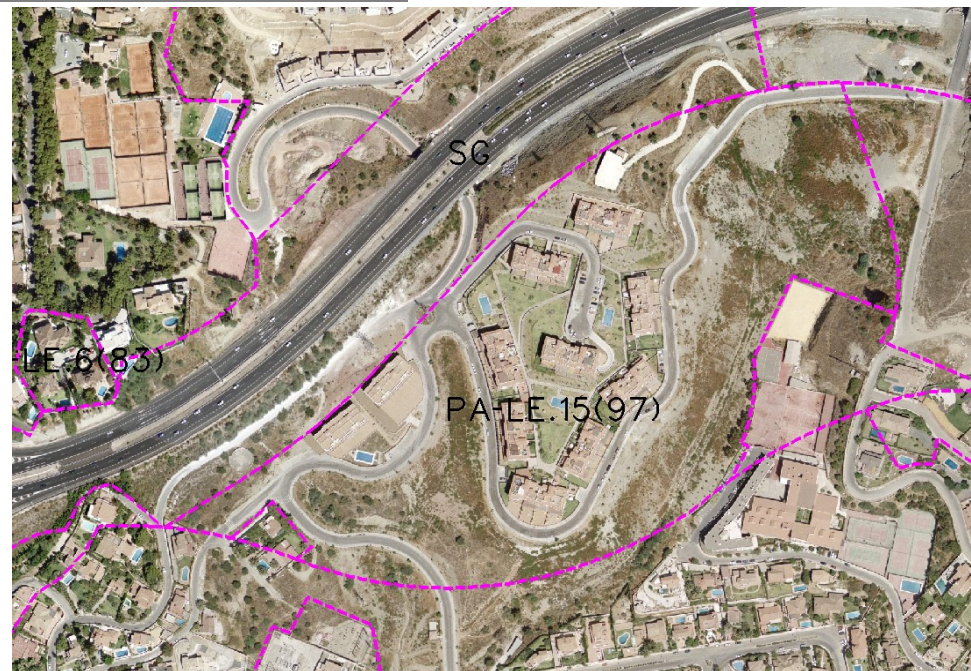
Gestión Urbanística:

Proyecto Reparcelación. Aprobación Definitiva: 17-05-99

Convenio Urbanístico:

Convenio Urbanístico SUP-LE.2 San Antón, SUP-LE.1 Miraflores I y SUP-LE.4 Miraflores III. Aprobación Definitiva: 13-06-96

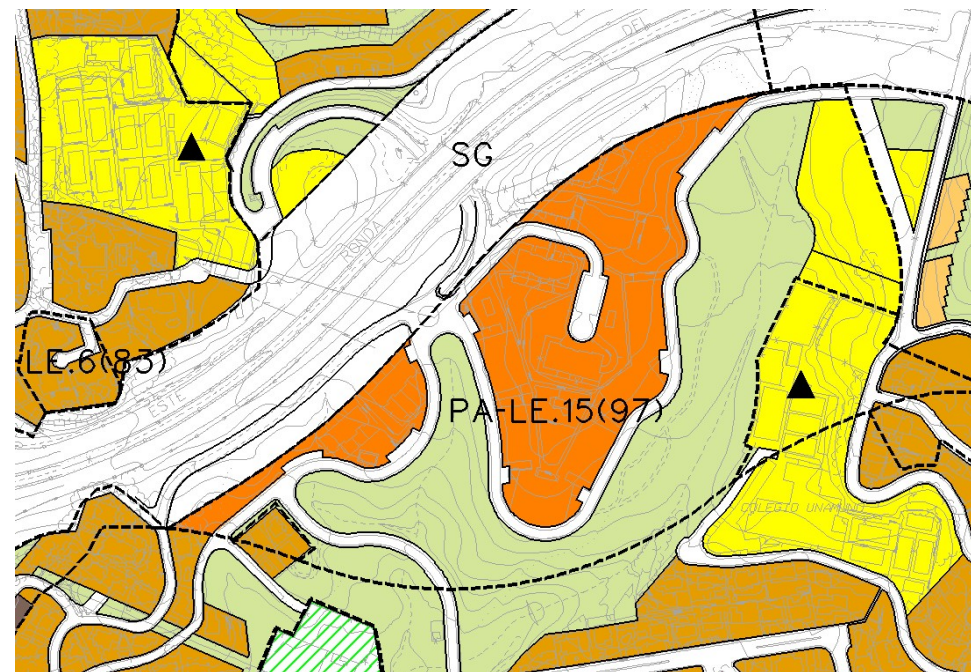
Plan Especial de Infraestructuras Básicas:



CONDICIONES

- 1.- Ordenanzas: Unifamiliar Aislada (UAS-2) y Ciudad Jardín (CJ-2).
- 2.- Sistemas Locales: Equipamiento: 7.000 m2; Verde: 38.640 m2.
- 3.- Repoblación forestal de la zona verde.
- 4.- La ordenación de los conjuntos en ladera con ordenanza CJ-2 requerirá un estudio paisajístico que incluya la desforestación en las zonas intersticiales de la edificación.
- 5.- Convenio suscrito.

Ordenación Pormenorizada Completa



DETERMINACIONES

SUPERFICIE DEL ÁMBITO:	95.250,00 m ² s	Ie m ² t/m ² s:	0,230
EDIFICABILIDAD TOTAL:	21.907,50 m ² t	Uso Global:	Residencial
APROV. MEDIO:	0,45 m2t/m2s	Uso C.	2,493
APROV. SUBJETIVO:	38.576,25 uu.aa	Excesos:	16.039,15
EDIF. PROPIETARIOS:	15.473,83 m ² t		